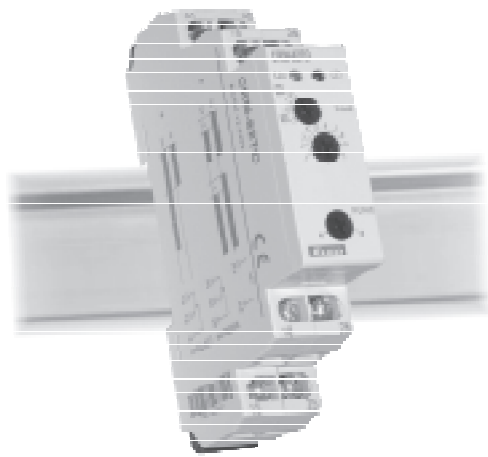


Opóźnione wyłączenie bez napięcia zasilania CRM-82TO



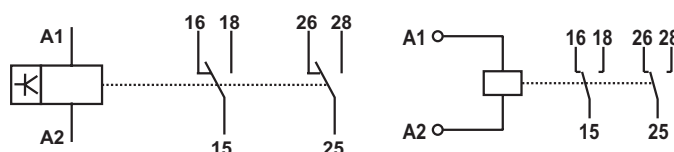
- ▶ służy do opóźnionego wyłączenia zapasowego źródła podczas przerwy dostawy prądu (np. oświetlenie awaryjne, wentylacja awaryjna, zabezpieczenie sterowania drzwi elektronicznych np. w przypadku pożaru)
- ▶ dwie funkcje czasowe wybierane przełącznikiem obrotowym
 - a - Opóźnione wyłączenie po wyłączeniu zasilania - po przerwie zasilania przekaźnik rozłączy aż po upływie czasu t
 - e - Opóźniony start
- ▶ czasowy zakres (nastawialny przełącznikiem obrotowym): 0.1 s - 10 min
- ▶ napięcie zasilania uniwersalne AC/DC 12 - 240 V
- ▶ zestyk wyjściowy: 2x przelączny 8 A
- ▶ stan wyjścia sygnalizuje czerwona LED dioda (tylko w przypadku, gdy jest podłączone napięcie zasilające)
- ▶ zaciski strzemiowe
- ▶ wykonanie 1-MODUŁ, mocowanie do szyn DIN

Dane techniczne

CRM-82TO

Funkcje:	a-opóźnione odłączenie po wyłączeniu zasilania/ e-opóźniony start
Zaciski zasilania:	A1 - A2
Napięcie zasilania:	AC/DC 12 - 240 V (AC 50 - 60 Hz)
Znamionowy pobór mocy:	AC 0.7 - 3 VA / DC 0.5 - 1.7 W
Tolerancja napięcia zasilania:	-15 %; +10 %
Sygnalizacja zasilania:	zielona LED dioda
Zakresy czasowe:	0.1 s - 10 min
Nastawianie czasu:	potencjometrem
Dokładność czasowa:	5 % - przy nastawianiu mechanicznym
Rozbieżność powtórzeń:	0.2 % - stabilność wartości nastawianej
Współczynnik temperatury:	0.1 % / °C, wartość bazowa = 20 °C
Zestyki	
Ilość zestyków:	2x przelączny (AgNi)
Ociążalność prądowa trwała styku:	8 A / AC1
Zmianowy pobór mocy:	2000 VA / AC1, 192 W / DC
Przeciążenie:	10 A / <3 s
Napięcie łączeniowe:	250 V AC1 / 24 V DC
Min. moc łączeniowa DC:	500 mW
Sygnalizacja zadziałania:	czerwona LED dioda
Trwałość mechaniczna:	3×10^7
Trwałość łączeniowa(AC1):	0.7×10^5
Inne dane:	
Temperatura robocza:	-20 .. +55 °C
Temperatura składowania:	-30 .. +70 °C
Napięcie izolacji:	4 kV (zasilanie - wyjście)
Pozycja pracy:	dowolna
Mocowanie:	szyna DIN EN 60715
Stopień ochrony obudowy:	IP 40 ze strony panelu czołowego
Kategoria przepięć:	III.
Stopień nieczystości:	2
Zaciski:	bez tulejki maks. $2 \times 1.5 \text{ mm}^2$, $2 \times 2.5 \text{ mm}^2$ z tulejką maks. $2 \times 1.5 \text{ mm}^2$, $1 \times 2.5 \text{ mm}^2$
Wymiar:	90 x 17.6 x 64 mm, wymiary detaliczne str. 86-88
Waga:	93 g
Normy:	EN 61812-1, EN 61010-1

Rozkład połączeń



Funkcje

a - Opóźnione wyłączenie po wyłąc. zasilania



e - Opóźniony start



Opis aparatu

