

# Jednofunkcyjny przekaźnik czasowy CRM-81J, CRM-83J



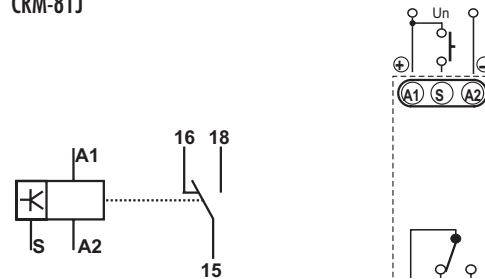
- ▶ łącznik czasowy, możliwość zastosowania dla dobiegu pompy po wyłączeniu ogrzewania, łączenie wentylatorów...
- ▶ do wyboru 3 funkcje czasowe:
  - 1) ZR - Opóźniony start
  - 2) ZN - Opóźnione odłączenie
  - 3) BL - Miganie 1:1
- ▶ każda z funkcji może być sterowana zasilającym napięciem i sterującym wejściem
- ▶ wybór z 6-ciu zakresów czasowych (0.1 s - 1 s / 1 s - 10 s / 6 s - 60 s / 1 min - 10 min / 6 min - 60 min / 1 g - 10 g)
- ▶ uniwersalne napięcie zasilania AC/DC 12 - 240 V albo AC 230 V
- ▶ zestyk wyjściowy: CRM-81J: 1x przelączny 16 A  
CRM-83J: 3x przelączny 8 A
- ▶ stan wyjścia sygnalizuje się czerwoną diodą LED
- ▶ wykonanie 1-MODUŁ, mocowanie do szyn DIN

## Dane techniczne

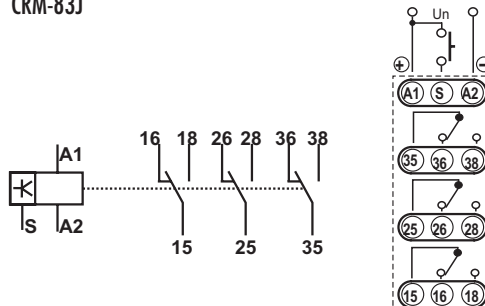
	CRM-81J	CRM-83J
<b>Funkcje:</b>	opóźniony start / opóźnione wyłączenie / miganie	
<b>Zaciski zasilania:</b>	A1 - A2	
<b>Napięcie zasilania:</b>	AC/DC 12 - 240 V (AC 50 - 60 Hz)	
<b>Znamionowy pobór mocy:</b>	AC 0.7 - 3 VA / DC 0.5 - 1.7 W	
<b>Napięcie zasilania:</b>	AC 230 V / 50 - 60 Hz	
<b>Znamionowy pobór mocy:</b>	AC maks. 12 VA / 1.3 W	AC maks. 12 VA / 1.9 W
<b>Tolerancja napięcia zasilania:</b>	-15 %; +10 %	
<b>Sygnalizacja zasilania:</b>	zielona LED	
<b>Zakresy czasowe:</b>	0.1 s - 10 g	
<b>Nastawianie czasu:</b>	potencjometrem	
<b>Dokładność czasowa:</b>	5 % - przy nastawianiu mechanicznym	
<b>Rozbieżność powtórzeń:</b>	0.2 % - stabilność wartości nastawionej	
<b>Współczynnik temperatury:</b>	0.01 % / °C, wartość bazowa = 20 °C	
<b>Zestyki</b>		
<b>Ilość zestyków:</b>	1x przelączny (AgNi)	3x przelączny (AgNi)
<b>Obciążalność prądowa trwała styku:</b>	16 A / AC1	8 A / AC1
<b>Moc łączeniowa:</b>	4000 VA / AC1, 384 W / DC	2000 VA / AC1, 192 W / DC
<b>Przebieżenie:</b>	30 A / <3 s	10 A / <3 s
<b>Napięcie łączeniowe:</b>	250 V AC1 / 24 V DC	
<b>Min. moc łączeniowa DC:</b>	500 mW	
<b>Sygnalizacja zadziałania:</b>	czerwona LED	
<b>Trwałość mechaniczna:</b>	3x10 <sup>7</sup>	
<b>Trwałość łączeniowa(AC1):</b>	0.7x10 <sup>5</sup>	
<b>Sterowanie</b>		
<b>Pobór mocy sterującego wejścia:</b>	AC 0.025 - 0.2 VA / DC 0.1 - 0.7 W (UNI), AC 0.53 VA (AC 230 V)	
<b>Podłączenie obciążenia między S-A2:</b>	Nie (UNI), Tak (AC 230 V)	
<b>Podłączenie lampy jarzeniowej:</b>	Nie (UNI), Tak (AC 230 V)	
<b>Zaciski sterowania</b>	A1-S	
<b>Długość impulsu sterującego:</b>	min. 25 ms / maks. nieograniczona	
<b>Czas regeneracji:</b>	maks. 150 ms	
<b>Inne dane:</b>		
<b>Temperatura robocza:</b>	-20 .. +55 °C	
<b>Temperatura składowania:</b>	-30 .. +70 °C	
<b>Napięcie izolacji:</b>	4 kV (zasilanie - wyjście)	
<b>Pozycja pracy:</b>	dowolna	
<b>Mocowanie:</b>	szyna DIN EN 60715	
<b>Stopień ochrony obudowy:</b>	IP 40 ze strony panelu czołowego	
<b>Kategoria przepięć:</b>	III.	
<b>Stopień nieczystości:</b>	2	
<b>Zaciski:</b>	maks. 2.5 mm <sup>2</sup> / z tulejką 1.5 mm <sup>2</sup>	
<b>Wymiar:</b>	90 x 17.6 x 64 mm, wymiary szczegółowe str. 86-88	
<b>Waga:</b>	UNI - 64 g, 230 - 60 g	UNI - 80 g, 230 - 84 g
<b>Normy:</b>	EN 61812-1, EN 61010-1	

## Rozkład połączeń

CRM-81J

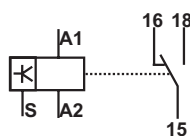


CRM-83J



### Możliwość podłączenia obciążenia do sterującego wejścia

Równolegle między zestyki S-A2 jest możliwość podłączenia obciążenia (np. stycznik, sygnalizację czy inny aparat), nie będzie to naruszać funkcji przekaźnika.



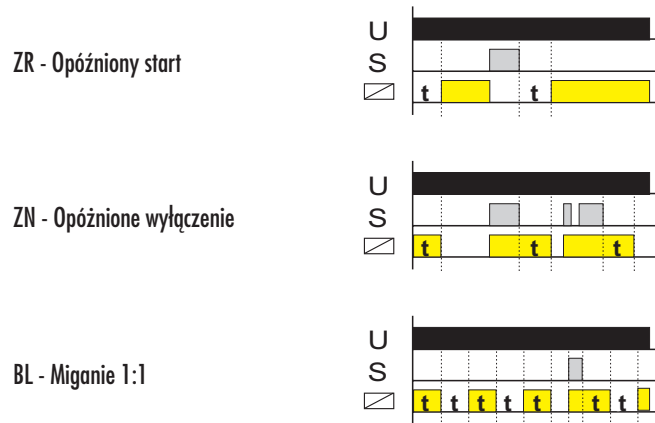
## Przykład zamówienia

### CRM-81J/230, ZR10s

1x przelączny zestyk, zasilanie AC 230 V, funkcja opóźnionego. startu ,czas 1 - 10 s

### CRM-83J/UNI, BL1h

3x przelączny zestyk, zasilanie AC/DC 12 - 240 V, funkcja migania zaczynająca się od impulsu, czas 6 min - 60 min



Uwaga: funkcja ZR a ZN jest sterowana jak napięciem zasilającym, tak i sterującym wejściem, t.zn. że podczas przerwy a regeneracji napięcia zasilania przekaźnik automatycznie wykona 1 cyklus.

## Zakresy czasowe

	1 s	10 s	1 min	10 min	1 g	10 g
<b>min</b>	0.1 s	1 s	6 s	1 min	6 min	1 g
<b>maks</b>	1 s	10 s	60 s	10 min	60 min	10 g

## Opis aparatu

