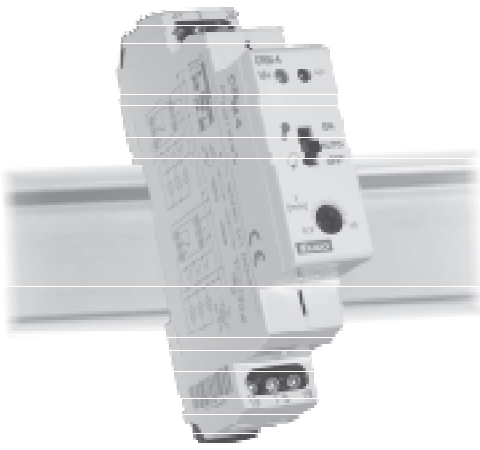


# Automat schodowy CRM-4



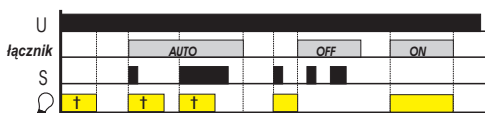
- ▶ przeznaczony do automatycznych systemów schodowych, włączania wentylatorów, służy do sterowania oświetlenia na schodach oraz korytarzach w wielu miejscach...
- ▶ funkcja opóźnionego powrotu z reakcją na włączenie zestykiem sterującym - ochrona przeciw zablokowaniu zestawu zaciskowego (np. zapalką)
- ▶ przełącznik roboczy:  
AUTO - funkcja normalna dla nastawiania czasu  
OFF - trwale wyłączone (np. przy wymianie żarówek)  
ON - trwale włączone (np. przy sprzątaniu, serwisie)
- ▶ zakres czasowy: 0.5 - 10 min
- ▶ nastawianie czasu realizują się za pomocą potencjometru
- ▶ napięcie zasilania: AC 230 V
- ▶ zestyk wyjściowy przekaźnika 16 A pozwala podłączyć obciążenie aż do 4000 VA / AC1
- ▶ możliwość podłączenia zestawów zaciskowych wyposażonych w lampy jarzeniowe
- ▶ wykonanie 1-MODUŁ, mocowanie do szyny DIN

## Dane techniczne

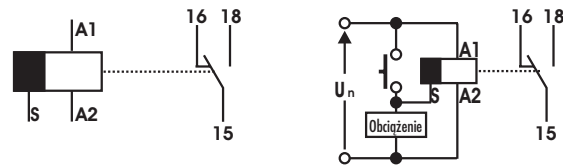
### CRM-4

Funkcja:	opóźniony powrót reagujący na złączenie styku sterującego
Zaciski zasilania:	A1 - A2
Napięcie zasilania:	AC 230 V / 50 - 60 Hz
Znamionowy pobór mocy:	AC maks. 12 VA / 1.8 W
Tolerancja napięcia zasilania:	-15 %; +10 %
Sygnalizacja zasilania:	zielona LED dioda
Zakresy czasowe:	0.5 - 10 min
Nastawienie czasu:	potencjometrem
Dokładność czasu:	10 % - przy nastawianiu mechanicznym
Rozbieżność powtórzeń:	5 % - stabilność wartości nastawionej
Współczynnik temperatury:	0.05 % / °C, wartość bazowa = 20 °C
Wyjście	
Ilość i rodzaj zestyków:	1x przełączny (AgSnO <sub>2</sub> )
Obciążalność prądowa trwała styku:	16 A / AC1
Moc łączeniowa:	4000 VA / AC1, 384 W / DC
Przebieżenie:	30 A / <3 s
Napięcie łączeniowe:	250 V AC1 / 24 V DC
Min. moc łączeniowa DC:	500 mW
Sygnalizacja zadziałania:	czerwona LED dioda
Trwałość mechaniczna:	3x10 <sup>7</sup>
Trwałość łączeniowa (AC1):	0.7x10 <sup>5</sup>
Sterowanie	
Napięcie sterowania:	AC 230 V
Moc wejściowa:	AC 0.53 VA
Obciążenie S-A2:	Tak
Lampa jarzeniowa:	Tak, maks. ilość 20 szt. po 1 mA
Zaciski sterujące:	A1-S
Impuls sterujący:	min. 25 ms / maks. nieograniczona
Czas regeneracji:	maks. 150 ms
Inne dane	
Temperatura robocza:	-20 .. +55 °C
Temperatura składowania:	-30 .. +70 °C
Napięcie izolacji:	4 kV (zasilanie - wyjście)
Pozycja pracy:	dowolna
Mocowanie:	szyna DIN EN 60715
Stopień ochrony obudowy:	IP 40 ze strony panelu czołowego
Kategoria przepięć:	III.
Stopień nieczystości:	2
Zaciski:	max. 2.5 mm <sup>2</sup> / z tulejką 1.5 mm <sup>2</sup>
Wymiar:	90x17.6x64 mm, wymiary detaliczne str. 86-88
Waga:	62 g
Normy:	EN 60669-2-3, EN 61010-1

## Funkcje



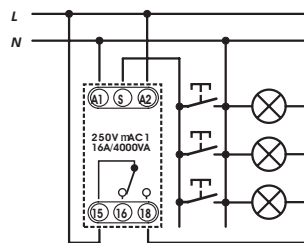
## Rozkład połączeń



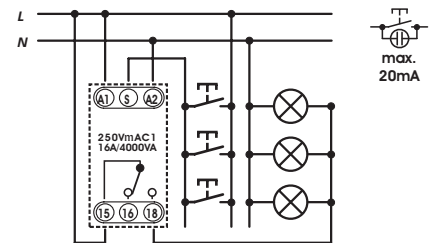
Możliwość podłączenia obciążenia pomiędzy S-A2 (naprz. stycznik, przekaźnik, sygnalizacja)

## Podłączenie do obwodu

### 3-przewodowe podłączenie



### 4-przewodowe podłączenie



## Opis aparatu

